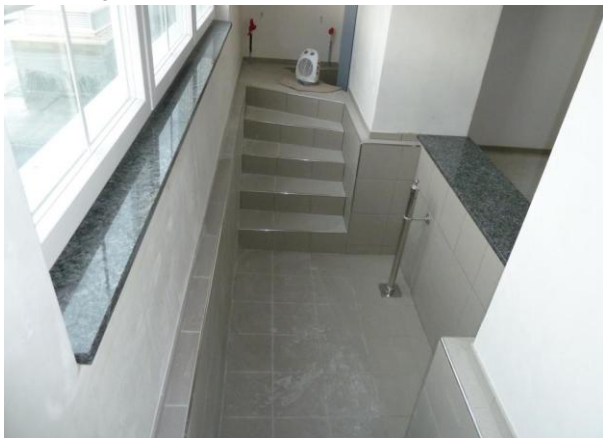


## Wie steht's mit dem neuen Gemeindehaus in Bonstetten?



21. Januar 2012: Nach der Feiertagspause wird die Arbeit wieder aufgenommen: Das Gerüst ist aus der Kapelle entfernt worden und die Wirkung der Lampen – Typ „Fata Morgana“, noch in Schutzhüllen gehüllt – wird erkennbar. Der Boden ist für das Einbringen des Parketts gesäubert worden.



Beim Taufbecken sind die Gesimssteine gesetzt worden. Ausserdem wurden ein neuer Ablauf installiert und die restlichen Fliesen verlegt.



In der Tiefgarage wird der Bodenbelag eingebracht.



Und in der Küche sind eine Abwaschmaschine und...



...ein Kühlschrank eingebaut worden.



Die lang anhaltenden Niederschläge haben die Partie beim künftigen Haupteingang in einen wasserhaltigen „Burggraben“ verwandelt. Der Zugang mit Treppe und Rampe wird erst im Rahmen der Umgebungsgestaltung fertiggestellt.



Hier ein Blick auf die grosszügig gestaltete Halle im Bereich des Haupteingangs.

## Wie steht's mit dem neuen Gemeindehaus in Bonstetten?



31. Januar 2012: Noch spätabends sind die Verlegearbeiten für den Parkett in der Kapelle und in den angrenzenden Gruppenräumen im Gang.



Hier die Partie im Bereich zur Durchreiche der Küche.



Zuschneidearbeiten der einzelnen Paneelen.



Blick Richtung Kapelle und Podium.



Auch das Garagentor ist montiert worden.



10. Februar 2012: Die Decke über dem Taufbecken ist fertiggestellt; Blick aus dem dortigen Fenster auf die verschneite Landschaft.



Die Falt- und Trennwände sind eingebaut, hier im EG im Bereich Taufbecken / PV-Zimmer...



Und hier im OG, im Bereich der Kapelle...



## Wie steht's mit dem neuen Gemeindehaus in Bonstetten?



... wiederum mit Blick auf den verschneiten Isisberg.



Auch im Gruppenraum 7 ist der Teppich vorverlegt.



Auch die Sanitärapparate in den verschiedenen Nasszellen sind montiert.



In der Kapelle entsteht die Rampe zum Podium.



Der Sanitär hat die Apparate vorsichtshalber gut sichtbar zugeklebt, da die Kanalisation noch nicht funktioniert.



17. Februar 2012: Nächtliche Impression.



Die Bibliothek steht kurz vor der Vollendung mit Wandschränken und vorverlegtem Teppich.



Blick vom Podium aus in die Kapelle mit geschlossenen Trennwänden. Auch das Podium ist jetzt mit Teppich verkleidet, der Parkett mit Folie geschützt.

## Wie steht's mit dem neuen Gemeindehaus in Bonstetten?



Die Innentüren sind montiert; hier zum Bischofschafts- und Sekretärszimmer.



Eine der beiden Garderoben.



Schrankpartie im Gruppenraum 5 (Kindergarten)...



24. Februar 2012: Die Kapelle in praktisch fertigem Zustand; nur die Brüstung und einzelne technische Details fehlen noch.



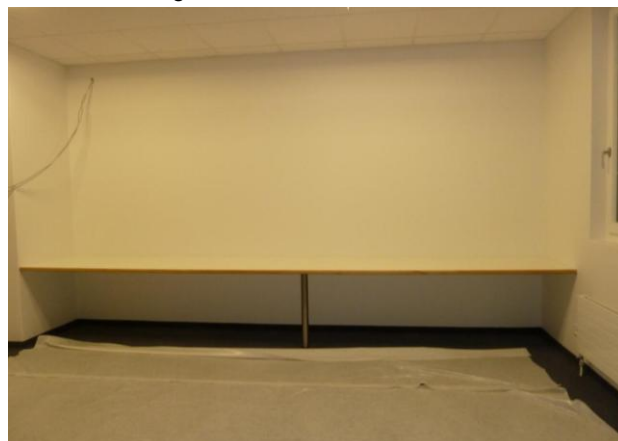
... und beim Taufbecken.



Alle Waschtische sind jetzt eingebaut; hier derjenige zur Vorbereitung des Abendmahls.



Montierte Spiegel sowie Papiertuch- und Seifenspenden im Herren-WC.



Auch die Genealogische Zweigbibliothek erhält nun ihr Interieur.